

売戸建住宅

真駒内駅

真駒内柏丘1丁目 中古住宅

間取り
7LDK

建物面積
260.64㎡

築年月
1974年07月

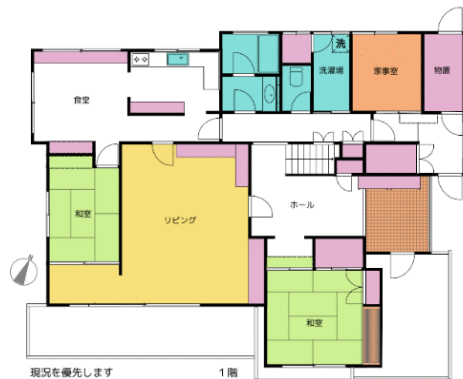
大変綺麗な邸宅です！ 土地201坪！
7LDK！ 地下鉄真駒内駅徒歩15分！

チェックポイント！

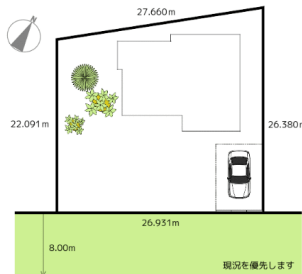
主要採光面：南東向き,ロードヒーティング,隣接建物距離2m以上,閑静な住宅街,浴室に窓あり,トイレ2ヶ所,温水洗浄便座,ウォークインクローゼット,都市ガス,床暖房,エアコン,エアコン2台以上,電動シャッター,24時間セキュリティ,庭,庭10坪以上,駐車場2台分



2階



現況を優先します



物件種目	売戸建住宅
最寄駅	真駒内
間取タイプ	7LDK
価格	4,500万円

物件所在地	北海道札幌市南区真駒内柏丘1丁目		
交通	札幌市南北線 真駒内 徒歩15分		
土地面積	公簿 664.70㎡	私道面積 (共有持分)	
	構造・規模	木造 2階建	
建物	面積	260.64㎡	
	間取内訳		
土地権利	所有権	地目	宅地
都市計画	市街化区域	用途地域	1種低層
建ぺい率	40%	容積率	80%
築年月	1974年07月	駐車場	有 無料
現況	空家	引渡可能時期	相談
建築確認番号	第14668号		
接道状況 (角地・間口)	南東8.0m 公道 接面26.9m		
設備	浴室に窓あり,トイレ2ヶ所,温水洗浄便座,ウォークインクローゼット,都市ガス,床暖房,エアコン,エアコン2台以上,電動シャッター,24時間セキュリティ,庭,庭10坪以上,駐車場2台分		
備考	修繕履歴多数有 美邸 令和6年度固定資産税・都市計画税 333,800円 地勢：平坦		

この図面は物件情報の一部を抜粋して掲載しております。(現況優先)

入居日・引渡日変更や付帯条件、別途料金等が発生する場合がありますのでご確認ください。

at home

infosheet 物件番号 69855741074

北海道知事免許 石狩(2)第8649号 〒067-0042 北海道江別市見晴台102番地2

株式会社森田不動産

TEL: 011-807-9402 定休日: 不定 盆 年末年始

■取引態様: 専任媒介