

売戸建住宅

岩見沢駅

岩見沢市8条西21丁目 中古住宅

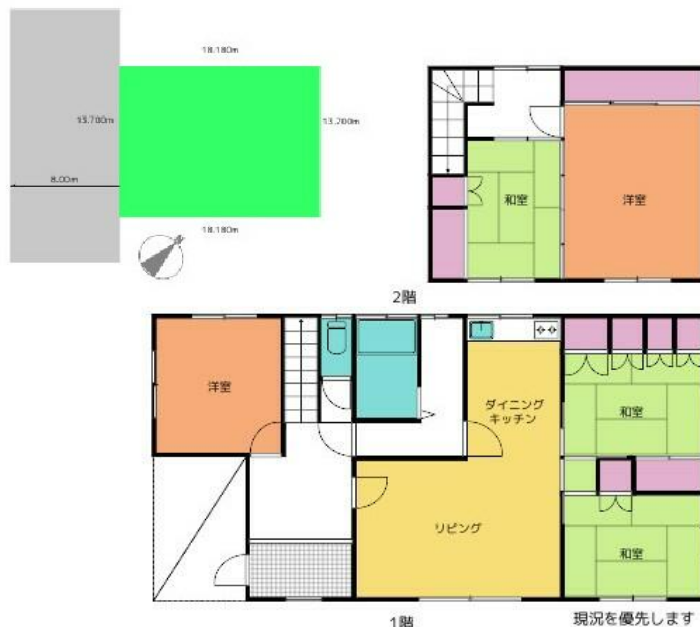
間取り
5LDK

建物面積
135.79㎡

築年月
1980年08月



土地75坪！ 築43年の戸建付！
ご自宅として！ 投資物件として！



物件種目	売戸建住宅
最寄駅	岩見沢
間取タイプ	5LDK
価格	390万円

物件所在地	北海道岩見沢市八条西21丁目		
交通	J R 函館本線 岩見沢 バス8分 バス停 中央バス「7条西22丁目」停 徒歩3分		
土地面積	公簿 249.06㎡	私道面積 (共有持分)	
建物	構造・規模	木造 2階建	
	面積	135.79㎡	
間取内訳			
土地権利	所有権	地目	宅地
都市計画	非線引区域	用途地域	2種中高
建ぺい率	60%	容積率	200%
築年月	1980年08月	駐車場	
現況	空家	引渡可能時期	即時
建築確認番号			
接道状況 (角地・間口)	南西8.0m 公道 接面13.7m		
設備	地勢：平坦		
備考			

この図面は物件情報の一部を抜粋して掲載しております。(現況優先)
入居日・引渡日変更や付帯条件、別途料金等が発生する場合がありますのでご確認ください。

at home

infosheet 物件番号 69798061018

北海道知事免許 石狩(2)第8649号 〒067-0042 北海道江別市見晴台102番地2

株式会社森田不動産

TEL: 011-807-9402 定休日: 不定 盆 年末年始

■取引態様：専任媒介